



# ตำบลปากพอง อําเภอกงหรา จังหวัดพัทลุง

สำนักงานส่งเสริมการค้าในต่างประเทศ  
กรุงเทพฯ โทร. 0-2143-8912, 13, 19  
โทรสาร 0-2141-6115, 27  
อาคารรัฐประหารระดับ 5 ถนนแจ้งวัฒนะ  
ศูนย์ราชการเฉลิมพระเกียรติ 80 พรรษา  
ถนนพหลโยธิน แขวงจตุจักร กรุงเทพฯ 10210

โครงการพัฒนาแหล่งท่องเที่ยววิถีชุมชน  
ในหมู่บ้านเกษตรกรรมยั่งยืน  
The Promotion of Sustainable Tourism  
for Community Empowerment



โครงการพัฒนาแหล่งท่องเที่ยววิถีชุมชน  
ในหมู่บ้านเกษตรกรรมยั่งยืน  
The Promotion of Sustainable Tourism  
for Community Empowerment

## องค์การบริหารส่วนตำบลปากพอง



บ้านแม่เหลาออนไลน์ เป็นหมู่บ้านที่มีวิถี  
ชีวิตความเป็นอยู่ของชุมชนแบบเรียบง่าย ใช้ภาษา  
ท้องถิ่นในการสื่อสาร และอาหารพื้นบ้านที่เน้น  
อาหารทะเลที่มีรสชาติเป็นเอกลักษณ์ อีกทั้งจาก  
ที่รอบบึงสำนักรวมมีต้นกระจุยขึ้นเป็นจำนวนมาก  
จึงถูกนำมาใช้ประโยชน์อย่างหลากหลาย  
ภายใต้ภูมิปัญญาท้องถิ่น โดยแต่เดิมชาวบ้านใช้  
ประโยชน์จากต้นกระจุย ในการผูกมัดสิ่งของต่างๆ  
สานเป็นเสื่อและกระสอบใส่น้ำตาล เพื่อเป็นของ  
บรรณาการ มาตั้งแต่สมัยกรุงศรีอยุธยา นับเป็น  
เวลากว่า 200 ปี มาแล้ว ดังนั้น การสานเสื่อ  
กระจุย จึงเป็นภูมิปัญญาดั้งเดิมของชาวบ้านแม่  
เหลาออนไลน์ ที่สืบทอดกันมาจนถึงปัจจุบัน

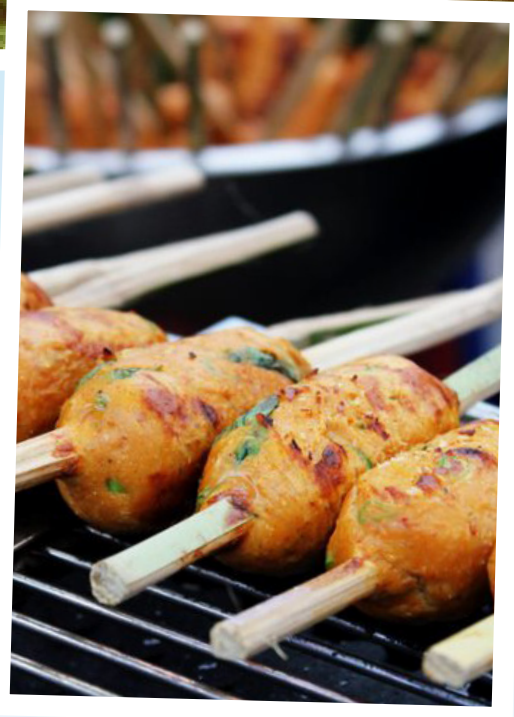
## อัตลักษณ์ชุมชน

บ้านแม่เหลาออนไลน์ หมู่ที่ 5 ตำบลปากพอง อําเภอกงหรา  
จังหวัดระยอง เป็นหมู่บ้าน OTOP เพื่อการท่องเที่ยวของจังหวัด  
ระยอง ที่โดดเด่นในด้านเป็นหมู่บ้านหัตถกรรม รวมทั้งเป็นแหล่ง  
เรียนรู้ภูมิปัญญาท้องถิ่นด้านการจักสาน อีกทั้งยังเป็นแหล่งท่องเที่ยว  
เชิงนิเวศที่มีความหลากหลาย ไม่ว่าที่ทัศนียภาพบริเวณ  
หมู่บ้านทั้งดงม ยิงเมื่อขึ้นไปยังโบสถ์หินอ่อนบนยอดเขาที่  
อลังการ จะสามารถมองเห็นชายทะเลและหมู่เกาะบริเวณหาด  
วังแก้ว แหลมแม่พิมพ์ แหล่งท่องเที่ยวที่มีชื่อเสียงของเมืองระยอง  
รวมถึง บึงน้ำสาธารณะขนาดใหญ่ ที่ชื่อ "บึงสำนักรใหญ่" หรือ  
หนองจํารุง มีพื้นที่ 3,871 ไร่ อุดมสมบูรณ์ไปด้วยปลาน้ำจืด  
นานาชนิดและมีต้นกระจุยขึ้นเป็นจำนวนมาก



## อาหารพื้นถิ่น

หมูชะมวง  
แกงส้มไข่ปลาเรียวเขียว  
แจ่วลอน แกงป่าหัดโค่น



## ผลิตภัณฑ์ชุมชน

ผลิตภัณฑ์จักสานกระจุย เช่น ประเภทกระจ้า กระจ้าสะพาย  
ประเภทกล่อง ประเภทกระจ้า และประเภทอื่น ๆ ตามที่ลูกค้าต้องการ  
กลุ่มผลิตภัณฑ์จักสานกระจุยบ้านแม่เหลาออนไลน์ ระยะเวลา  
กว่า 200 ปีมาแล้วที่การสานเสื่อกระจุยเป็นภูมิปัญญาดั้งเดิมของชาวบ้าน  
แม่เหลาออนไลน์ และยังคงสืบทอดมาจนถึงปัจจุบัน จากจุดเริ่มต้นของการ  
สานไว้ใช้ในครอบครัว ต่อมาเมื่อค้ามารับไปขาย จึงทำให้มีรายได้หลังจาก  
การทำสวน แต่ด้วยพื้นที่ในหมู่บ้านที่มีบึงกระจุยเกิดขึ้นเองตามธรรมชาติ  
กว่า 1,000 ไร่ กอปรกับรัฐบาลได้จัดตั้งและสนับสนุนโครงการหนึ่งตำบล  
หนึ่งผลิตภัณฑ์ของชาวบ้าน ในเวลาต่อมาจึงมีการจัดตั้งกลุ่มจักสานกระจุย  
ขึ้นเมื่อวันที่ 18 ตุลาคม พ.ศ. 2544 เพื่อนำวัตถุดิบที่มีในท้องถิ่นมาแปรรูป  
เพิ่มมูลค่าตามแนวคิดเศรษฐกิจพอเพียง

